

ΜΕΤΡΗΤΗΣ ΗΛΕΚΤΡΙΚΗΣ ΕΝΕΡΓΕΙΑΣ KS1001

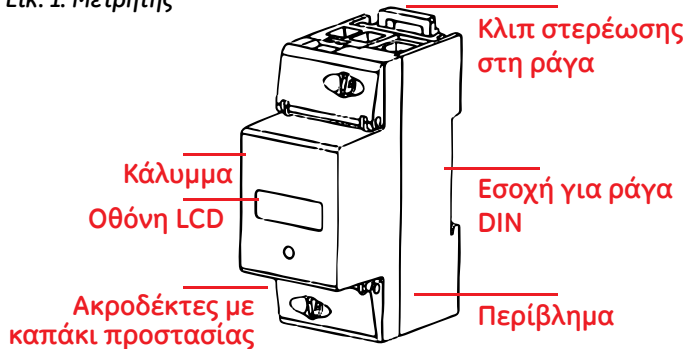
1. Τεχνικά χαρακτηριστικά

Τύπος	Μονοφασικός, απ'ευθείας σύνδεσης
Ονομαστική τάση U_n	230 VAC
Μέγιστη ένταση I_{max}	65A
Ελάχιστη ένταση I_{min}	0.25 A
Συμμόρφωση C	E+MID
Ακρίβεια	Class B σύμφωνα με DIN EN 50470-1,-3
Ονομαστική συχνότητα f_n	50 Hz
Θερμοκρασία λειτουργίας	-25°C to +70°C
Οθόνη:	LCD 6 ψηφίων
Εύρος παλμού:	80 ms
Αρ. παλμών LED:	1000 Imp/kWh
Έξοδος παλμών:	500 p/kWh

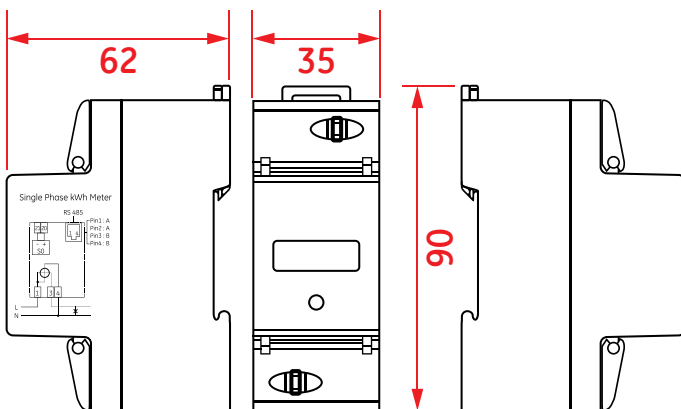
2. Μέρη του μετρητή

Ο μετρητής είναι σχεδιασμένος για εγκατάσταση σε ράγα DIN σύμφωνα με IEC 60715.

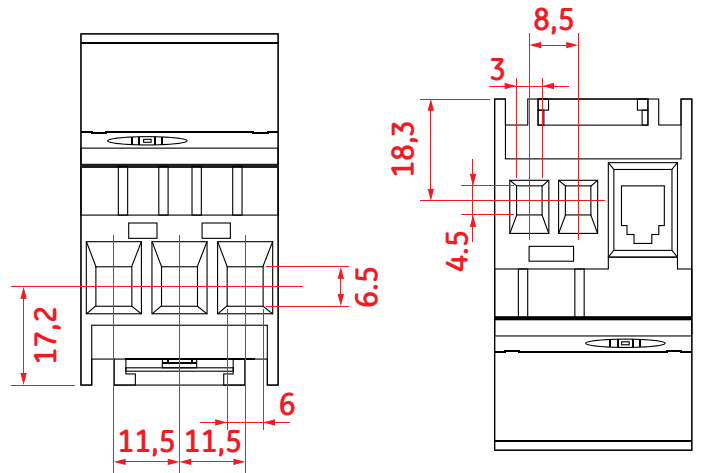
Εικ. 1: Μετρητής



Εικ. 2α: Διαστάσεις



Εικ. 2β: Διαστάσεις

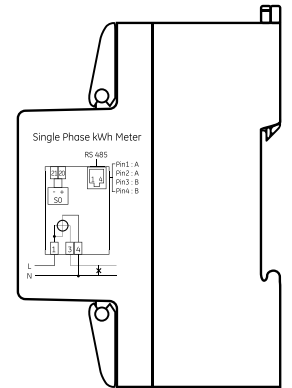
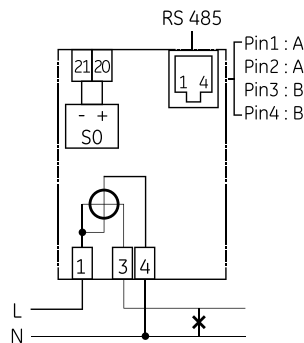


3. Σύνδεση

Το σχεδιάγραμμα σύνδεσης βρίσκεται στο πλάι του μετρητή.

Εικ. 3: Διάγραμμα σύνδεσης

Single Phase kWh Meter



Πιν. 1: ακροδέκτες

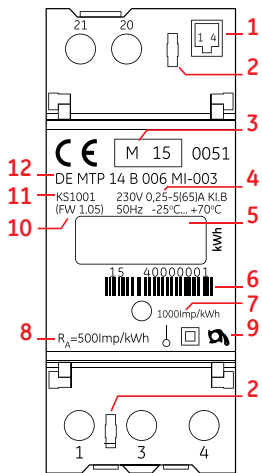
Nr	Ακροδέκτης	Terminal Nr	Διατομή Ø[mm]	Βίδα	Ροπή M [Nm]
1	Είσοδος έντασης L1	1	6	M4 Pozidrive P22	M < 2,7Nm
2	Έξοδος έντασης L1	3			
3	Τάση	4			
4	S0-έξοδος (+)	20	5		
5	S0-έξοδος (-)	21			
Data Interface					
8	RS485 A	PIN 1		RJ10 (female)	
	RS485 A	PIN 2			
	RS485 B	PIN 3			
	RS485 B	PIN 4			

Προσοχή! Ζημιά στους ακροδέκτες λόγω υπερβολικής σύσφιξης. Η μέγιστη αναγραφόμενη ροπή δεν πρέπει να ξεπεραστεί!

ΜΕΤΡΗΤΗΣ ΗΛΕΚΤΡΙΚΗΣ ΕΝΕΡΓΕΙΑΣ KS1001

4. Εμπρόσθια όψη

Εικ. 4: Εμπρόσθια όψη



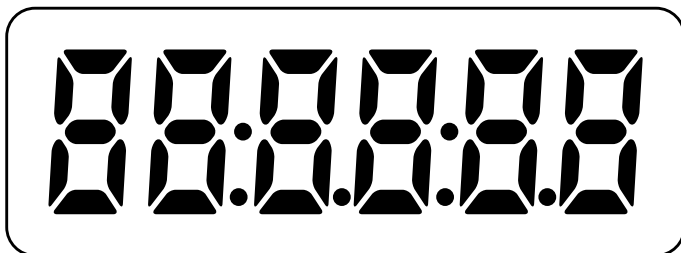
Πιν. 2: Περιγραφή στοιχείων

Nr	Περιγραφή
1	RJ10 female
2	Εξάρτημα σφράγισης καλύμματος ακροδεκτών
3	Έτος πιστοποίησης
4	Ηλεκτρικά χαρακτηριστικά
5	LCD
6	Serial Number
7	LED
8	S0 - έξοδος παλμών
9	Σύμβολα
10	Firmware Version
11	Τύπος
12	Αρ. Έγκρισης

5. Οθόνη LCD

- Μέγεθος LCD: 24.39mm × 9mm
- Μέγεθος ψηφίου: 2.72mm × 6mm

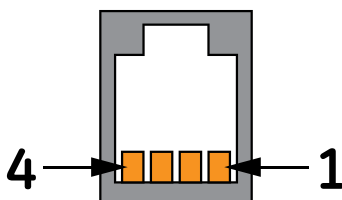
Εικ. 5: LCD



6. RS485 Interface

Η θύρα επικοινωνίας RS485 χρησιμοποιείται για την ανάγνωση των μετρήσεων και τον προγραμματισμό σύμφωνα με το πρωτόκολλο Modbus-RTU.

Εικ. 6: Pin Definition RS485



Pin 1 - A
Pin 2 - A
Pin 3 - B
Pin 4 - B

Ο ρυθμός μετάδοσης (Baud rate) μπορεί να επιλεγεί μεταξύ 9600, 19200 ή 38400 Bd. Το πρωτόκολλο MODBUS-RTU περιγράφεται σε άλλο εγχειρίδιο.

7. Test LEDs

Ο μετρητής έχει στην πρόσοψη ένα παλμικό LED ένδειξης ενέργειας 1000 Imp/kWh. Το εύρος παλμού είναι 40 ms.

8. Registers

Πιν. 3: Instantaneous data

Access level				
R:		read only		
R/W:		read/write		
W(M):		write only in manufacturer mode (meter cover opened)		
Modbus Address	Register	Access level	Units	LCD displayed
0000	Total active import power	R	W	No
0004	Voltage	R	V	No
000A	Current	R	A	No
0010	Power factor	R		No
0012	Frequency	R	Hz	No
0014	The total import demand	R	W	No

Πιν. 4: Basic Parameter

Modbus Address	Register	Access level	Units	LCD displayed
0400	Second Index	R/W(M)	s	No
0402	Meter ID	R/W(M)		No
0405	Software Date	R/W(M)		No
0407	Software time	R/W(M)		No
0409	Clock Asynchronous Period	R/W	s	No
040B	Communication baud	R/W	bps	No
040C	Rated Voltage	R	V	No
040D	Rated current	R	A	No
040E	Frequency	R	Hz	No
040F	Maximum current	R	A	No
0410	Active constant	R	imp/kWh	No
0411	Active remote constant	R/W(M)	imp/kWh	No
0412	Demand reset number	R		No
0413	Status Register	R/W(M)		No
0800	Demand interval	R/W	s	No